



中國石油大學  
CHINA UNIVERSITY OF PETROLEUM

# 留学服务中心 外语培训项目简介

创造太阳



# 01 环雅简介

## Enterprise Profile

青岛环球雅思外语培训学校,经青岛市教育局批准成立于1997年,具备办学资质, 将近30年时间专注于出国考试类外语培训。通过对行业深度耕耘及大量研发投入不断突破传统的考试培训理念及相关技能,为广大学子提供“有能力、有成绩”的教学服务和学习体验。

青岛环雅秉承“Responsibility solidifies the excellence责任塑造卓越”的朴素理念办学,用心教研、用心授课、用心服务。专业学术作支撑,教学体系完善、持续升级,精细化服务为辅助,匠心做教育。

# 02 发展历程

## School Development



- **1997年**  
青岛国交外语培训学校成立
- **2002年**  
国交外语培训学校加盟环球雅思
- **2007年**  
成立英联外语培训学校,专注出国语培方向
- **2012年**  
英联外语更名为青岛环球雅思外语培训学校
- **2021年**  
出国语培高端品牌: 环雅剑盟成立
- **2024年**  
市南旗舰校区于5月30日启幕升级



# 03 课程优势

ADVANTAGES OF COURSES

环球教育的课程体系,经由将近30年的学术沉淀,教研团队不断精心打磨而逐渐形成。班型设置合理,有一对一、VIP8人班、常规15人班和精品大班等等,全面满足学生在授课方式上多元化的需求。与此同时,2018年推出计划类教学产品“青藤计划”,并因其高度定制性班型搭配的灵活性特点,广受好评。

## ● 提分

环球教育课程以提升分数效果显著而确立了在业内的领先地位。将近30年时间内,已帮助超过95%的学员取得成绩提升,90%以上学生取得理想成绩。

## ● 师资力量

青岛环球教育集结岛城名师,其中超过80%的教师拥有海外留学、英文院校、英文专业背景。超高的职业素养和学术能力是环球教育老师的代名词。

## ● 标准化大纲

历经多年持续打磨,环球教育行程一套完善标准化教学大纲,该体系充分研究不同水平阶段学生的学习问题与解决方案,更好的保证了提分效率。

## ● 九步闭环教学法

环球独创九步闭环教学法,体现了教学服务端口的高标准、严要求,以及在服务上不断追求卓越的教学理念。

## ● 模考服务

模考服务包含单元模块测、周期测、考前测和模考点评课。目的是让学生体验真实的考试和流程的同时,可以在学习过程中全方位了解的知识掌握情况,及时调整,以保证最终学习效果的达成。

## ● “管家式”服务

自入学起,每位学员都享受“管家式”的学管服务。学管老师负责学生的上课提醒、学习跟盯等工作,同时与家长保持密切联系,及时沟通学员学情。更有全脱产学生的特殊规划服务,精确到在校每天每小时的学习安排,培养好习惯。



# 04 教学服务体系

我们将360°为您提供最优质的学习服务



## 专业的课程规划

学术型课程顾问，为学员提供专业课程规划方案

## 高效的测评体系

我们拥有高效测评体系，测试入学，周期测评，从学习过程入手做好最终学习结果保证。

## 完善的教辅体系

读上课下联动，正读搭配教辅课，设置自习室，作业监督完成，督学陪练。

## 灵活的排课系统

教务老师会根据每位学员的上课需求，为学员安排最为合理的上课时间段。

## 留学服务一条龙

为学生的标化语言培训、学科成绩提高提供服务，助力理想大学的申请。

# 05 中国石油大学(华东) 校内雅思班开课计划

课程类型	课时	上课时间	培训地点	市场价格	项目价格
雅思6.5分精讲班(大班)	100小时	春夏秋冬 循环开课	石大校内 南堂/南教 可线上	<del>6580元</del>	3500元
雅思6.5分精讲班(大班)	100小时			<del>6580元</del>	3500元
雅思7分冲刺班(大班)	60小时			<del>4800元</del>	2000元
雅思5.5分预备班(小班)	100小时			<del>14800元</del>	5800元
雅思6.5分精讲班(小班)	100小时			<del>14800元</del>	5800元
托福95分精讲班(小班)	100小时			<del>14800元</del>	5800元
GRE325冲刺班(小班)	30小时			<del>14800元</del>	4980元
四级/六级强化班(大班)	48小时			<del>14800元</del>	1980元
四级/六级强化班(小班)	48小时			<del>14800元</del>	2980元
英语能力提升	根据个人需求			<del>360元/h</del>	220元/h
雅思/托福/GRE 1V1	根据个人需求	<del>680元/h</del>	480元/h		
雅思/托福/GRE 1V2	根据个人需求	<del>480元/h</del>	300元/h		



# 06 课程介绍

## Course Introduction

为满足不同水平、不同学习目标的学生提升需求  
开设课程涵盖能力提升系列CE课程,雅思、托福  
等标准化语言类课程,SAT、GRE、ALEVEL  
AP等学科课程,以及成人商务英语、企事业单位英语团训。

### 授课方式

根据课程考试方式,各考试单项分开授课,课程设置从评分标准、考试题型、解题思路答题技巧、考前预测等多方面展开。提升英语能力的同时,帮助学生取得理想成绩。

### 课程一览

CE英语能力课程1-6段	KET/PET
小托福 TOEFL Junior	多邻国
雅思桥梁课程	PTE
雅思精讲班	SSAT/SAT
雅思全程班 (V6-8/V15/20班型)	ALEVEL
托福预备课	AP
托福精讲班 (V6-8班型)	GRE
四六级/考研英语	商务英语/英语团训



# 07 名师介绍

## TEACHER TEAM

### 教授课程:

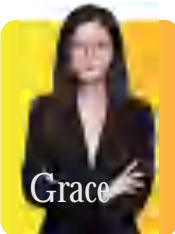
能力提升/读写特训/精讲语法/雅思写作

#### 个人介绍:

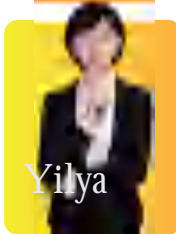
雅思优秀教师, 香港城市大学英语语言学硕士, 211 大学英语专业学士, 持有英语专业八级证书。过硬的专业知识能力能够让学生投入课堂, 带动课堂氛围, 寓教于乐。

#### 教学特点:

教学态度细致严谨, 责任心强, 认真对待每一个学生。对考点熟悉, 擅长于从考点入手, 帮助学生有效提分。热爱英语教育事业, 亲和力强, 善用生动活泼的教学方法, 培养学生养成良好的英语学习习惯, 深受学生喜爱。



Grace



Yilya

### 教授课程:

能力提升/读写特训/雅思读写桥梁课/雅思阅读/写作语法

#### 个人介绍:

美国利兹大学学士; 曾五年国外独自生活学习, 拥有丰富的海外学习和生活经验, 能够用自己海外学习生活中的经验帮助学生在练习时突破英语学习中难点。

#### 教学特点:

授课过程全面细致, 擅长分析词汇的使用场景和句子成份帮助理解, 在文章理解的同时锻炼写作和口语能力。能够针对学生的不同特点因材施教, 让阅读和写作不再是“屠鸭”路上的绊脚石。



### 教授课程:

四六级/考研/雅思写作/雅思口语/PTE/托福写作

#### 个人介绍:

英语硕士 12年教龄 主要领域: 四六级 考研 雅思写作 雅思口语 PTE 托福写作

#### 教学特点:

擅长归纳总结方法, 用很短的时间理清复杂的理论学习。由浅入深, 层层深入, 结构清晰, 通俗易懂。上课风格比较幽默, 以学生为核心, 善于捕捉学生的细微变化。责任心强, 辅导学生进步明显。

### 教授课程:

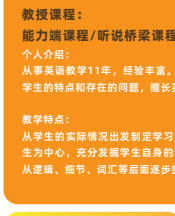
雅思听力/能力提升/基础课程

#### 个人介绍:

雅思优秀教师, 持有英语专业八级证书, 拥有扎实的英语教育背景, 具备高级英语语言能力, 经过严格的专业培训。不断追求专业成长和教学创新, 致力于帮助每一位学生实现他们的潜能, 成为更好的自己。

#### 教学特点:

对雅思考试的考点有着深刻的理解和熟悉, 擅长从考点入手, 通过系统的教学方法, 帮助学生有效提分。注重培养学生的考试技巧和策略, 使他们能够在考试中发挥出最佳水平。在学生遇到困难时, 给予耐心的指导和帮助。



### 教授课程:

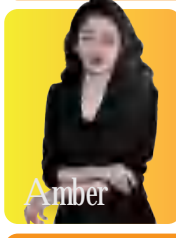
能力端课程/听说桥梁课程/精讲语法课程/雅思口语/口语陪练

#### 个人介绍:

从事英语教学11年, 经验丰富。持有英语专业八级证书, 雅思口语8分。了解中国学生的特点和存在的问题, 擅长英语口语和英语综合能力方面的教学。

#### 教学特点:

从学生的实际情况出发制定学习策略, 帮助学生有效提高英语能力。授课过程以学生为中心, 充分发挥学生自身的语言潜力。授课思路清晰, 知识点讲解细致。善于从逻辑、细节、词汇等层面逐步提高学生的英语表达。



Amber

### 教授课程:

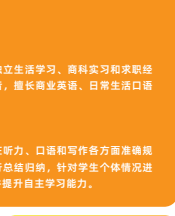
雅思听力/听说桥梁课程/口语陪练/基础课程

#### 个人介绍:

澳洲墨尔本大学硕士, 澳洲墨尔本大学学士, 六年国外独自生活学习, 拥有丰富的海外学习和生活经验, 在教学过程中逐步涉猎国外常用表达和习惯用语。

#### 教学特点:

擅长对词汇进行拓展和延伸, 在利于听力的训练和理解的同时对阅读写作口语都有帮助。善于启发引导学生开拓自己的思路, 形成批判性思维。



### 教授课程:

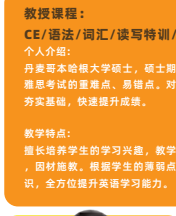
CE/听说/语法/雅思听力、口语

#### 个人介绍:

英国南安普顿大学风险与金融学硕士, 拥有英国独立生活学习、商科实习和求职经历, 熟悉英式英语表达及口语发音规则和多种口音, 擅长商务英语、日常生活口语和书面英语表达。

#### 教学特点:

注重英语的实用性教学, 根据使用情境的不同, 在听力、口语和写作各方面准确规范用词和表达。擅长对具体知识点和情景语料进行总结归纳, 针对学生个人情况进行反思复盘, 引导学生形成适合自己的学习思路并提升自主学习能力。



### 教授课程:

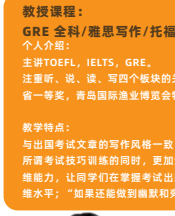
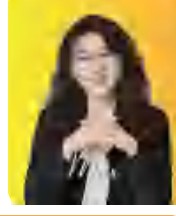
CE/语法/词汇/读写特训/雅思阅读/考研英语/四六级

#### 个人介绍:

丹麦哥本哈根大学硕士, 硕士期间担任必修课程助教, 共同完成教学任务。熟悉雅思考试的难点、易错点。对高中英语教学也有研究, 能帮助学生梳理框架, 夯实基础, 快速提升成绩。

#### 教学特点:

擅长培养学生的学习习惯, 教学经验丰富。教师有亲和力, 能准确把握学生心理, 因材施教。根据学生的薄弱点进行精准教学, 化难为易, 帮助学生快速掌握知识, 全方位提升英语学习能力。



### 教授课程:

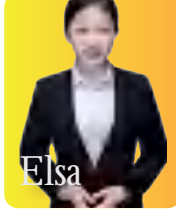
GRE 全科/雅思写作/托福全科

#### 个人介绍:

主修TOEFL, IELTS, GRE。注重听、说、读、写四个板块的关联。地道美音, CCTV希望之星英语演讲比赛山东省一等奖, 青岛国际渔业博览会特聘口译, 某大型上市国企专业技术口译。

#### 教学特点:

与出国考试文章的写作风格一致, 我在教学中试图做到清晰、简洁、学术。在兼顾所谓考试技巧训练的同时, 更加注重同学们基础能力的提高。重点提升学生个人思维能力, 让同学们在掌握考试出题规律、答题技巧的同时, 也能提升自己的逻辑思维能力水平; “如果能做到幽默和旁征博引, 那将是我不懈的追求。”



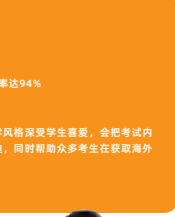
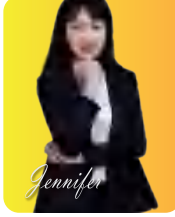
Elsa

### 个人介绍:

毕业于复旦大学; 雅思阅读听力满分。熟悉雅思托福考试的各类考点和考核能力, 高分学员缔造者; 对教学有信仰, 2011-2013年参加中美联合支教组织, 与来自加州大学圣地亚哥分校的美国队友在云南合作教学, 坚守良善, 有为青年。

#### 教学特点:

擅长语言输入端的教学; 善于把握学生的学习特点和薄弱点, 针对性的练习和讲解; 在提高学生分数的同时增强学生的语言能力; 上课风格风趣幽默, 旁征博引, 深受学生喜爱。从教多年, 培养了很多高分学员以及短期提分学员。



### 教授课程:

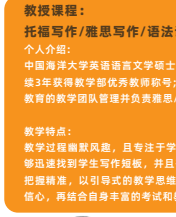
听说并进/雅思听力/雅思写作

#### 个人介绍:

英国威斯敏斯特大学硕士研究生, 6年教龄, 出分率达94%

#### 教学特点:

课堂气氛活跃, 极具感染力和亲和力, 温柔和美的教学风格深受学生喜爱, 会把考试内容、课堂学习与海外生活紧密联系, 增加乐趣, 同时帮助众多考生在获取海外知识的同时, 取得满意的成绩。



### 教授课程:

托福写作/雅思写作/语法课程

#### 个人介绍:

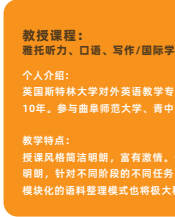
中国海洋大学英语语言文学硕士, 雅思听力阅读9分, 写作8分, 英语专业八级连续3年获得教学部优秀教师称号; 自创高分写作教学法, 英语考试规律, 担任环球教育的教学团队管理并负责雅思/托福写作教材的编写和教研管理工作。

#### 教学特点:

教学过程幽默风趣, 且专注于学生写作思路的培养, 及时纠正语法等基础知识能够迅速解决学生写作问题, 并且有效解决问题; 对于不同年龄段学生的学习习惯, 把握精准, 以引导式的教学思维, 通过循序渐进的授课方式, 提升学生学习的自信心, 再结合自身丰富的考试和教学经验, 帮助学生考取理想的考试成绩。



Peggy



### 教授课程:

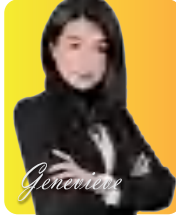
雅思听力、口语、写作/国际学校、511、海外大学面试特训/商务英语高级

#### 个人介绍:

英国斯特林大学对外英语教学专业硕士, CATTI笔译三级, 从事出国留学英语教学工作10年。参与曲阜师范大学、青中国际物流、顺丰培训等项目。

#### 教学特点:

授课风格简洁清晰, 富有激情。分步式完成, 学生易于掌握所授知识点。授课逻辑清晰, 针对不同阶段的不同任务, 给出易于实施的实操指南, 使学生分步掌握。其模块化的资料整理模式也将极大程度的减少学生的准备难度, 节省备考时间。



Genevieve

### 教授课程:

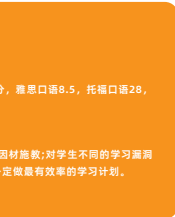
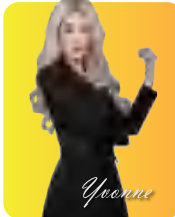
雅思口语

#### 个人介绍:

环球雅思口语、听说方向教师, 雅思听力阅读满分口语8分。英国留学经验, 留学期间专研SLA(英语教学)方向, 了解第二语言习得者的焦虑类型和应对方法。

#### 教学特点:

善于发现学生语言缺陷, 通过多样的互动及练习, 加强学生的口语输出能力, 帮助学生跨越英语技能障碍, 培养出多名进入剑桥大学、伦敦政经学院、墨尔本大学等学校的优秀学生。



### 教授课程:

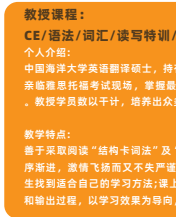
雅思口语听力/托福口语听力

#### 个人介绍:

英语专业八级, 14年教学经验, 雅思托福听力满分, 雅思口语8.5, 托福口语28, 学员出分率达98%。

#### 教学特点:

课堂氛围轻松有趣, 金句频出; 针对不同层次学生因材施教; 对学生不同的学习痛点进行有针对性的查缺补漏和技巧传授, 为学员量身定制最高效率的学习计划。



Amy

### 教授课程:

CE/语法/词汇/读写特训/雅思阅读/考研英语/四六级

#### 个人介绍:

中国海洋大学英语翻译硕士, 持有英语专八证书及全国翻译CATTI二级证书。多次亲临雅思托福考试现场, 掌握最新考题规律, 为雅思托福阅读教研提供有效资讯。教授学员数以千计, 培养出众多阅读满分学员。

#### 教学特点:

善于采取阅读“结构卡词法”及“题型套解法”, 高效总结各项做题技巧。授课循序渐进, 激情飞扬而又不失严谨, 扎实的英语功底, 因材施教, 帮助不同水平学生找到适合自己的学习方法; 课上耐心细致, 课后更加注重学生对知识掌握的输入和输出过程, 以学习效果为导向, 保障学生达到理想的雅思托福考试成绩。





# 08 石大托福高分学员

他们得高分 只是比你早了一点到环球雅思!

环球雅思

**TOEFL**  
**105**

**赵\***  
地球科学与技术学院

听力27	阅读28
写作24	口语26

环球雅思

**TOEFL**  
**105**

**赵\*玥**  
化学工程学院

听力26	阅读28
写作26	口语25

环球雅思

**TOEFL**  
**104**

**李\*晨**  
机电工程学院

听力27	阅读29
写作23	口语25

环球雅思

**TOEFL**  
**104**

**刘\*佳**  
储运与建筑工程学院

听力26	阅读28
写作25	口语25

环球雅思

**TOEFL**  
**103**

**张\*馨**  
理学院

听力26	阅读28
写作25	口语24

环球雅思

**TOEFL**  
**103**

**李\***  
经管学院

听力25	阅读28
写作24	口语26

环球雅思

**TOEFL**  
**102**

**朱\*程**  
信息控制学院

听力24	阅读26
写作25	口语27

环球雅思

**TOEFL**  
**101**

**张\*睿**  
计算机科学与技术学院

听力25	阅读27
写作24	口语28

环球雅思

**TOEFL**  
**100**

**刘\*翔**  
信息控制学院

听力24	阅读27
写作24	口语25



# 09 往期学员

TEACHER TEAM

## 往期部分学员课程反馈



## 往期部分学员合照



出分 我们超认真!





# 10 环球学霸奖学金制度

他们得高分 只是比你早了一点到环球雅思!

托福考试:听、说、读、写单项中任意一项达到 30 分且总分不低于100分的本科生和研究生, 一次可获得奖学金,400元, 听、说、读、写单项中任意一项达到30分且总分不低于110分的本科生和研究生, 一次可获得奖学金600元\*申请说明:

1、申请学霸奖学金的学生须在考试前10天, 在留学服务中的外语培训项目处填写首次考试时间, 申请奖学金的成绩单须和填写的首次考试时间一致;

2、满足奖学金申请条件后, 只可选择其中一项奖学金进行申请, 不可重复申请。

## 二、环球名校奖学金申请标准

外语培训项目学生, 申请名校, 世界排名前30, 奖学金800元

外语培训项目学生, 申请名校, 世界排名前50, 奖学金600元

外语培训项目学生, 申请名校, 世界排名前100, 奖学金400元;

### 申请说明:

1、申请名校奖学金的学生须在申请前一个月, 在留学服务中的外语培训项目处填写的登记, 拿到offer以后提交申请材料;

2、满足奖学金申请条件后, 只可选择其中一项奖学金进行申请, 不可重复申请。

注:以上项目以人民币结算, 单位为元。

### 环球学霸奖学金申请标准

申请环球学霸奖学金的学生需参加乙方在甲方开展的雅思、托福和GRE培训班, 并满足以下条件且提交要求的申请文件:

### 1、特困生奖学金:

经甲方认定, 凭相关学院出具的特困生证明及雅思总分7分、托福成绩100分或GRE成绩330分, 可获得全额奖学金即学费减免。

雅思考试:首次考试总分7.5分以上(含7.5分)可获奖学金600元托福考试:首次考试总分110分以上(含110分)可获奖学金600元:

GRE考试:首次考试总分335分以上可获奖金800元。

### 2、国家公派研究生奖学金:

雅思考试:

首次考试总分7分以上(含7分)且各单项不低于6分, 获得奖学金400元首次考试总分7分以上(含7分)且各单项不低于6.5分, 得奖学金 600元首次考试总分8分以上(含8分)且各单项不低于6分, 获得奖学金800元;首次考试总分8分以上(含8分)且各单项不低于65分, 获得奖学金1000元托福考试

首次考试总分100分以上, (各小分不低于25)可获得奖学金600元首次考试总分110分以上, (各小分不低于27)可获得奖学金 800 元。GRE考试:

首次考试总分(不含作文分)325分以上, 可获得奖学金600 元首次考试总分(不含作文分)335分以上, 可获得奖学金800元

### 3、单项奖学金:

雅思考试:

听、说、读、写单项中任意一项达到8 分以上(含8分)且总分不低于7的本科生和研究生, 一次可获得奖学金400元;

听、说、读、写单项中任意一项达到8 分以上(含8分)且总分不低于 7.5的本科生和研究生, 一次可获得奖学金 600 元



咨询地址: 国际合作与交流处留学服务中心 ( 学生公寓16号楼西北角 )

联系电话: 0532-86982881 手机/微信: 130-4501-9521

咨询QQ: 2124702434